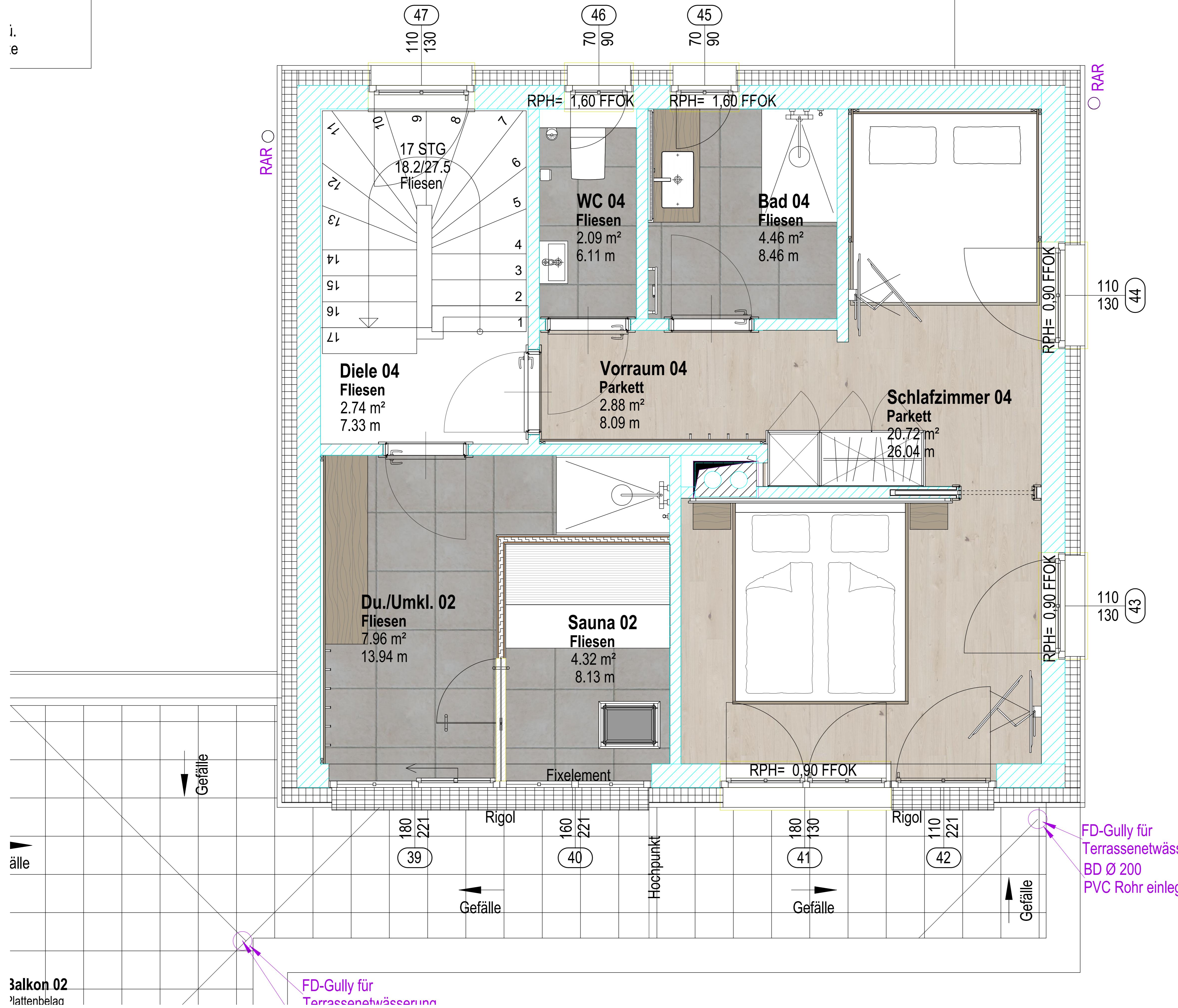


i.
e



NATURMASSE NEHMEN -- KOTEN PRÜFEN
ENTWURF · PLANUNG · AUSFÜHRUNG

Huber
Stephan Huber
GmbH & Co. KG
Friedenstraße 10
85231 München
Tel.: 089 71 23 12
Fax: 089 71 23 13
E-Mail: office@stephan-huber.at

Projekt:	Eom. Gehwolf Anna und Leonhard	
Objekt:	Ersatzbau Wohnhaus Griesbichlweg 15	
Art:	AUSFÜHRUNGSPLAN	
Maßstab:	1:20	gezeichnet: Huber Stephan
Datum:	08/06/2022	geändert: 13/06/2022

Alle Pläne sind geistiges Eigentum der Techniker Huber GmbH & Co. KG. Sie werden im Rahmen der Ausführung der von uns angebotenen Pläne und Leistungen für den Fall, dass diese Änderungen als Folge von Änderungen der Ausführungsvorgänge, die nicht von einer Verletzung der Planungshandlung sind, vorbehalten.